

附件 1

# 生产建设项目水土保持设施 验收鉴定书

项 目 名 称 教育部材料服役安全科学中心项目（东区工程）  
项 目 编 号 发改高技 [2008] 3386 号  
建 设 地 点 北京市昌平区  
验 收 单 位 北京科技大学

2021 年 11 月 01

## 一、生产建设项目水土保持设施验收基本情况表

项目名称	教育部材料服役安全科学中心项目 (东区工程)	行业类别	房地产
主管部门 (或主要投资人)	北京科技大学	项目性质	新建
水土保持方案批复机关、文号及时间	北京市水务局 京水行许字〔2010〕第188号，2010年4月		
水土保持方案变更批复机关、文号及时间	/		
水土保持初步设计批复机关、文号及时间	中华人民共和国教育部 教技函〔2009〕62号，2009年		
项目建设起止时间	2012年03月至2018年9月		
水土保持方案编制单位	浦华环保有限公司		
水土保持初步设计单位	清华大学建筑设计研究院有限公司， 北京市园林古建筑设计研究院有限公司		
水土保持监测单位	北京北林丽景生态环境规划设计院有限公司		
水土保持施工单位	北京六建集团有限责任公司，中国建筑第八工程局有限公司，北京新兴建设开发有限公司		
水土保持监理单位	北京中外建工程管理有限公司，中经国际工程监理集团有限公司，北京华清技科工程管理有限公司，北京远达国际工程管理咨询有限公司，北京兴电国际工程有限公司		
水土保持设施验收报告编制单位	北京北林丽景生态环境规划设计院有限公司		
水土保持设施管护单位	北京科技大学		
验收材料公示网址			



## 二、验收意见

根据《水利部关于加强事中事后监管规范生产建设项目水土保持设施自主验收的通知》(水保[2017]365号)、《北京市水务局关于加强事中事后监管规范生产建设项目水土保持设施自主验收工作的通知》(京水务郊[2018]53号),北京科技大学于2021年11月01日在北京市海淀区北京科技大学主持召开了“教育部材料服役安全科学中心项目(东区工程)”水土保持设施验收会议。参加会议的有建设单位北京科技大学、监测及水土保持设施验收报告编制单位北京北林丽景生态环境规划设计院有限公司,监理单位北京中外建工程管理有限公司、中经国际工程监理集团有限公司、北京华清技科工程管理有限公司、北京远达国际工程管理咨询有限公司、北京兴电国际工程有限公司,设计单位北京市园林古建筑设计研究院有限公司,施工单位北京六建集团有限责任公司、中国建筑第八工程局有限公司、北京新兴建设开发有限公司的代表与特邀专家共12人,会议成立了验收组(名单附后)。

验收组检查了工程现场,查阅了相关技术资料,听取了项目水土保持工作、监理、监测情况的介绍,以及水土保持设施验收报告编制单位关于水土保持设施验收报告的汇报。经讨论,形成了“教育部材料服役安全科学中心项目(东区工程)”水土保持设施验收意见。

### (一) 项目概况

“教育部材料服役安全科学中心项目”位于北京市昌平区沙河镇踩河新村,项目分为东区、西区两个地块,占地总面积13.56公顷。

工程内容包括实验室、研究室、交叉学科研究用房、会议用房、办公用房、专家公寓等建筑以及配套园路、广场、绿化景观等工程，其中东区占地面积 7.94 公顷，东区工程于 2012 年 03 月开工建设，2018 年 09 月完工。

#### （二）水土保持方案批复情况

2010 年 04 月，北京市水务局行政许可事项决定书京水行许字 [2010]第 188 号，批复了《教育部材料服役安全科学中心项目水土保持方案报告书》。批复的防治责任范围 31.91 公顷，其中东区工程的防治责任范围 18.68 公顷。

#### （三）水土保持初步设计情况

2009 年，中华人民共和国教育部教技函 [2009] 62 号文批复了“教育部材料服役安全科学中心项目”初步设计（含水土保持部分）。

#### （四）水土保持监测情况

2013 年 9 月至 2021 年 10 月，受北京科技大学委托，北京北林丽景生态环境规划设计院有限公司开展了水土保持监测，编制了《教育部材料服役安全科学中心项目（东区工程）水土保持监测总结报告》。监测报告主要结论为：建设单位和施工单位基本能够按照水土保持方案报告书的要求，积极做好各项水土流失防治任务，水土保持措施总体布局合理，发挥了较好的水土流失防治效果。实施的水土保持措施包括：表土剥离 11027 立方米，表土回覆 10008 立方米；透水砖铺装 11558 平方米，透水砼铺装 42 平方米；雨水调蓄池 2 座，排水管线 400 米；栽植乔木 1507 株，灌木 5176 株；栽种灌木蒿（或



灌木花境) 5909 平方米, 种植宿根花卉 446 平方米, 铺草坪 9653 平方米。景观绿化面积 2.86 公顷, 节水灌溉管线 7464 米。

#### (五) 验收报告编制情况和主要结论

受建设单位委托, 北京北林丽景生态环境规划设计院有限公司开展了水土保持设施验收报告的编制工作, 通过查阅项目监理、监测报告和相关资料, 现场对水土保持工程措施和植物措施进行复核, 在此基础上, 于 2021 年 10 月编制完成东区工程的水土保持设施验收报告。

验收报告主要结论: 本工程水土保持措施设计及布局合理, 工程质量达到了设计标准, 各项水土流失防治指标达到了建设类项目水土流失防治标准。扰动土地整治率 100%, 水土流失总治理度 100%, 土壤流失控制比 1.57, 拦渣率 99.9%, 林草植被恢复率 100%, 林草覆盖率 36.02%; 北京市地方标准土石方利用率为 100%, 表土利用率 100%, 临时占地与永久占地比 0, 雨洪利用率 99.9%, 硬化地面控制率 29.00%。

各项水土保持设施运行正常, 项目水土保持设施管护责任明确, 运行状况良好。

#### (六) 验收结论

“教育部材料服役安全科学中心项目(东区工程)”较好的落实了水土保持方案报告书及其批复文件的要求, 完成了水土流失预防和治理任务, 各项水土流失防治指标达到了水土保持方案报告书确定的目标值, 水土保持设施达到了国家和北京市水土保持法律法规及

技术标准规定的验收条件，同意通过水土保持设施验收。

(七) 水土保持设施清单及其后续管护要求

水土保持设施由北京科技大学负责后续管理和维护，保证实施的水土保持措施与水土保持设施清单一致，具备正常的水土保持功能。

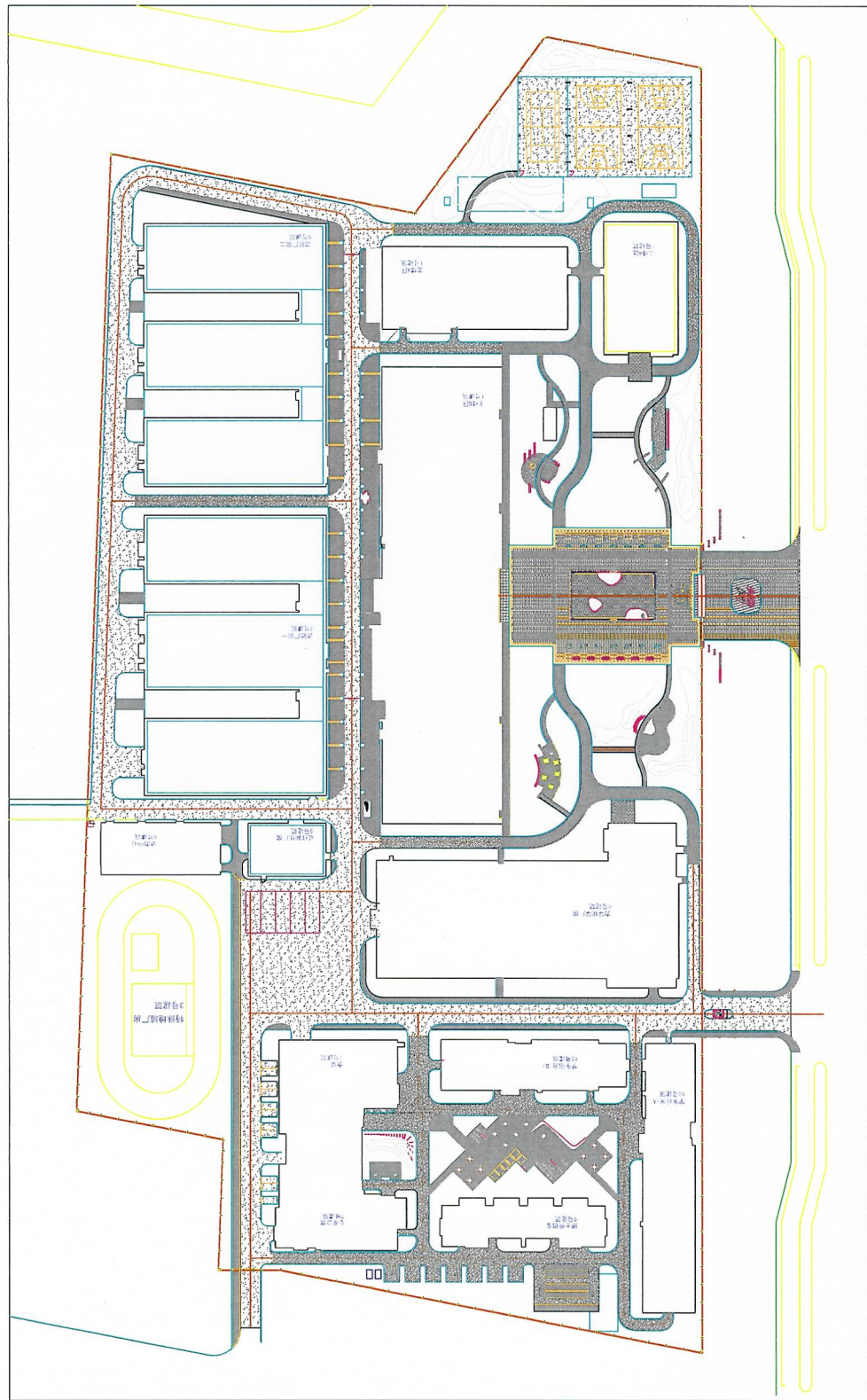
单位工程	分部工程		工程量
防洪排导工程	排水设施	排水管	400 m
降雨蓄渗工程	降水蓄渗设施	雨水调蓄池	2 座
		透水砖铺装	11558 m <sup>2</sup>
		透水砼铺装	42 m <sup>2</sup>
植被建设工程	点片带状植被	绿化面积	2.86 hm <sup>2</sup>
		种植乔木	1507 株
		种植灌木与藤本植物	5176 株
		灌木篱（或灌木花境）	5909 m <sup>2</sup>
		宿根花卉	446 m <sup>2</sup>
		草坪	9653 m <sup>2</sup>
		铺设节水灌溉管线	7464m

附：水土保持设施竣工验收图



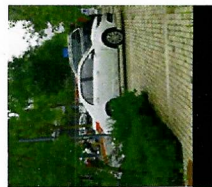
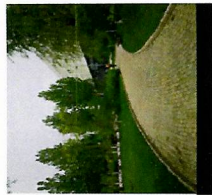
### 三、验收组成员签字表

分工	姓名	单位	职务/职称	签字	备注
组长	武绍杰	北京科技大学	教授级高工	武绍杰	建设单位
成员	李信	北京科技大学	高工	李信	建设单位
	杨建英	北京北林丽景生态环境规划设计院有限公司	技术副总	杨建英	验收报告编制单位
	赵炳化	北京中外建工程管理有限公司	高工	赵炳化	监理单位
	肖媛瑾	中经国际工程监理集团有限公司	高工	肖媛瑾	
	司玉峰	北京华清技科工程管理有限公司	高工	司玉峰	
	王晓峰	北京远达国际工程管理咨询有限公司	高工	王晓峰	
	姚连新	北京兴电国际工程有限公司	工程师	姚连新	监测单位
	陈柏舟	北京北林丽景生态环境规划设计院有限公司	工程师	陈柏舟	
	王显红	北京市园林古建筑设计研究院有限公司	高工	王显红	设计单位
	王学武	北京六建集团有限责任公司	高工	王学武	施工单位
	吕汉翔	中国建筑第八工程局有限公司	工程师	吕汉翔	
	张国辉	北京新兴建设开发有限公司	工程师	张国辉	
	宋如华	中国水土保持学会	副研究员	宋如华	特邀专家

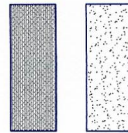


项目东区实施的水土保持工程措施及工程量

序号	措施	单位	数量
1	透水砖铺装	m <sup>2</sup>	11558
2	其他透水材料铺装(透水砼)	m <sup>2</sup>	42
3	雨水调蓄池	个	2
4	排水管(沟)	m	400
5	节水灌溉管线	m	7464



图例



项目名称

教育部材料服役安全科学中心项目

图名

东区透水铺装图

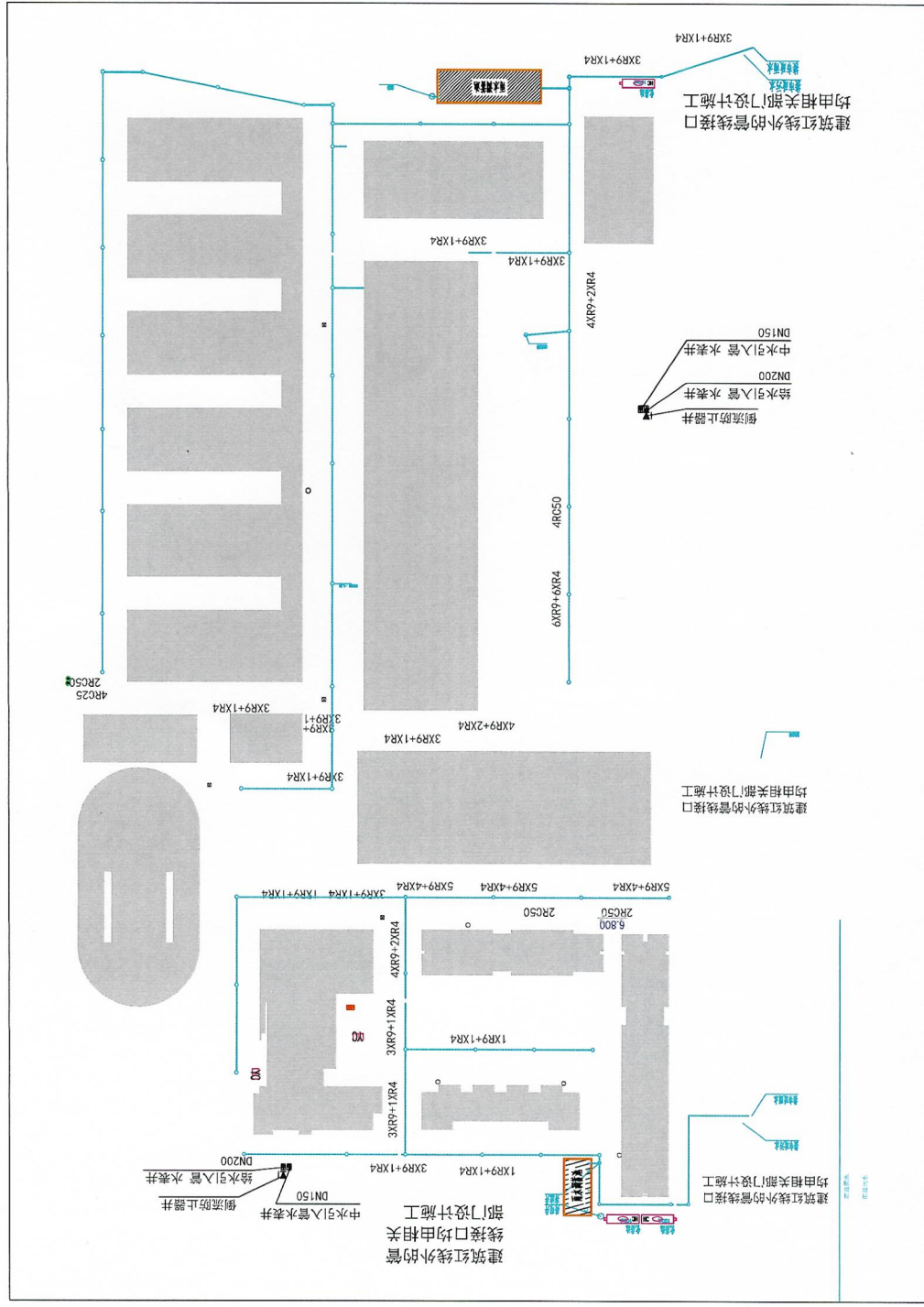
制图

赵毅

日期

2021.10.25





**项目东区实施的水土保持工程措施及工程量**

序号	措施	单位	数量
1	透水砖铺装	m <sup>2</sup>	11558
2	其他透水材质铺装(透水砼)	m <sup>2</sup>	42
3	雨水调蓄池	个	2
4	排水管(沟)	m	400
5	节水灌溉管线	m	7464

图例

— 雨水管, DN300~800

▨ 雨水调蓄池

项目名称

教育部材料服役安全科学中心项目

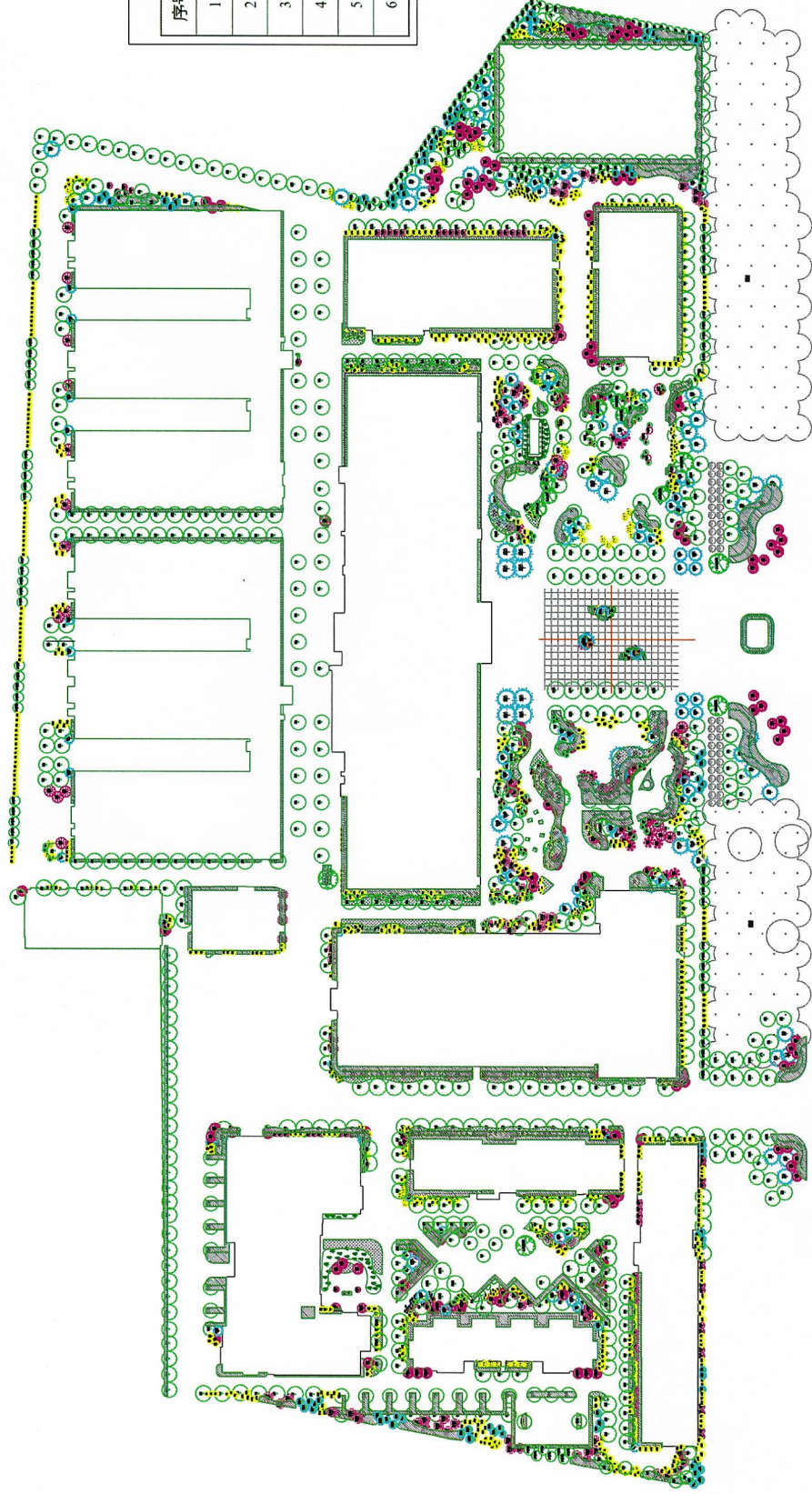
图名

东区雨水管线与雨水池

制图

日期

2021.10.25



项目东区实施的植物措施及工程量

序号	名称	单位	数量
1	植物措施面积	hm <sup>2</sup>	2.86
2	乔木	株	1507
3	灌木与藤本	株	5176
4	灌木篱 (或灌木花篱)	m <sup>2</sup>	5909
5	宿根花卉	m <sup>2</sup>	446
6	草坪	m <sup>2</sup>	9653

图例

- 落叶乔木
- 常绿乔木
- 观花乔木
- 灌木与藤本
- 绿篱
- 草坪
- 宿根花卉

项目名称

教育部材料服役安全中心项目

图名

东区绿化平面图

制图

赵磊

日期

2021.10.25